

产品目录

ControlAir

精密气动与电气控制

- 电气转换器 (I/P)
- 电气转换器 (E/P)
- 气电转换器 (P/I)
- 精密空气调压阀
- 过滤调压阀
- 流量放大器
- 微动继电器&偏压继电器
- 马达调压阀
- 液位系统
- 无摩擦膜片式气缸
- 定制型工程设备



调压阀

型号100

多级压力调压阀提供了最高级别的压力调整精度和重复性。输出压力控制在整个范围的0.1%以内。

- ▲对供气压力和流量的变化不敏感
- ▲可以长时间保持设定压力
- ▲高流量释放, 柱塞操作, 歧管安装, 以及可选用低压力型号
- ▲紧凑型



精密空气调压阀

流量 SCFM (NI/分)	14 (420)
溢流量 SCFM (NI/分)	3 (90)
灵敏度 英寸水柱 (毫米)	0.125 (3.2)
最大供压 PSIG (巴)	150 (10)
粗略尺寸 (英寸)	2.0 x 2.06 x 4.26
粗略尺寸 (毫米)	52 x 52 x 108

范围 PSIG (巴)	接口尺寸 NPT/BSP	型号 # NPT/BSP
2-40 (0.14-2.7)	1/8	100-AA/100-AAU
	1/4	100-BA/100-BAU
	3/8	100-CA/100-CAU
2-60 (0.14-4)	1/8	100-AB/100-ABU
	1/4	100-BB/100-BBU
2-120 (0.14-8)	3/8	100CB/100-CBU
	1/8	100-AC/100-ACU
	1/4	100-BC/100-BCU
	3/8	100-CC/100-CCU

型号350/ 360/ 370SS

为在腐蚀性的环境下设计用来提供仪表优质空气。也提供酸性气体的精密压力控制。

- ▲低温特性可选
- ▲自流可选项
- ▲内部和外部均为316不锈钢
- ▲氟橡胶密封
- ▲NACE 认证
- ▲大流量
- ▲低气量消耗
- ▲螺纹式溢流



不锈钢过滤调压阀, 调压阀&过滤器

最大流量SCFM (NI/分)	20 (600)
1/4" NPT	160 (4,800)
1/2" NPT	
溢流量SCFM (NI/分)	1.0 (30)
灵敏度 英寸水柱 (毫米)	1.0 (25.0)
最大供压 PSIG (巴)	290 (20)
型号350SS 过滤调压阀	
1/4" NPT 粗略尺寸 (英寸)	2.13 x 2.13 x 8.11
1/4" NPT 粗略尺寸 (毫米)	54.1 x 54.1 x 206
1/2" NPT 粗略尺寸 (英寸)	2.13 x 2.72 x 8.52
1/2" NPT 粗略尺寸 (毫米)	54.1 x 69.1 x 216.4

压力范围 PSIG (巴)	接口尺寸 NPT	型号 过滤器调压阀/调压阀
0-30 (0-2)	1/4	350-BA/360-BA
	1/2	350-DA/360-DA
0-60 (0-4)	1/4	350-BB/360-BB
	1/2	350-DB/360-DB
0-100 (0-7)	1/4	350-BC/360-BC
	1/2	350-DC/360-DC
0-150 (0-10)	1/4	350-BD/360-BD
	1/2	350-DD/360-DD

型号100M

这种调压阀设计通过电动控制的方式来提供精确的气动控制。



电动型精密空气调压阀

- ▲适于远程控制
- ▲拥有型号100一样的精确调节以及灵敏性
- ▲在断电时仍保持设置的输出压力
- ▲设计紧凑

型号300

设计用来为仪表, 阀门和其他控制设备提供干净, 精确气压。建筑耐用材料结合了环氧漆的表面处理, 提供了在恶劣的工业环境中长期持久的耐腐蚀性。

- ▲在变化的流量速率和供应下, 提供恒定的压力控制
- ▲高流量, 持久的深度过滤器
- ▲标准的环氧漆表面完成
- ▲低固定偏差
- ▲机身安装
- ▲Type 310的材质符合NACEMR-01-75的要求。



仪表空气过滤器&空气过滤调压阀

流量 SCFM (NI/分)	22 (660)
溢流量 SCFM (NI/分)	0.1 (3)
灵敏度 英寸水柱 (毫米)	1.0 (25.0)
最大供压 PSIG (巴)	250 (17)

型号300和型号310过滤调压阀	
粗略尺寸 (英寸)	3.13 x 3.13 x 7.50
粗略尺寸 (毫米)	80 x 80 x 190
型号320过滤调压阀	
粗略尺寸 (英寸)	3.13 x 3.13 x 3.96
粗略尺寸 (毫米)	80 x 80 x 100

型号300

范围 PSIG (巴)	接口尺寸 NPT	型号 #
0-10 (0-0.7)	1/4	300-BD
0-30 (0-2)	1/4	300-BA
0-60 (0-4)	1/4	300-BB
0-120 (0-8)	1/4	300-BC

型号310 NACE兼容

范围 PSIG (巴)	接口尺寸 NPT	型号 #
0-30 (0-2)	1/4	310-BA
0-60 (0-4)	1/4	310-BB
0-100 (0-7)	1/4	310-BC

型号400

通用调节阀在各种运行条件下提供可靠的性能。

- ▲可重复的压力输出
- ▲耐腐蚀的构造
- ▲低成本, 适于大量的OEM方式生产



通用型调压阀

流量SCFM (NI/分)	20 (600)
溢流量SCFM (NI/分)	0.1 (3)
灵敏度 英寸水柱 (毫米)	1.0 (25.0)
最大供压 PSIG (巴)	250 (17)
粗略尺寸 (英寸)	直径2.5 高5.63
粗略尺寸 (毫米)	直径63 高143

压力范围 PSIG (巴)	接口尺寸 NPT	型号 #
0-10 (0-0.7)	1/4	400-BD
0-30 (0-2)	1/4	400-BA
0-60 (0-4)	1/4	400-BB
0-120 (0-8)	1/4	400-BC

型号3500

通用调节阀在各种运行条件下提供可靠的性能。

- ▲可重复的压力输出
- ▲耐腐蚀的构造
- ▲低成本, 适于大量的OEM方式生产



高压调压阀

最大流量 PSIG (巴)	6000 (413)
温度范围	-70° 到 225°F
粗略尺寸 (英寸)	直径3.35 高6.26
粗略尺寸 (毫米)	直径85.1 高159

压力范围 PSIG (巴)	接口尺寸 (NPT)	调整	型号 #
0-125 (0-9)	1/4	插孔	3500-BC
0-150 (0-10)	1/4	插孔	3500-BD
0-225 (0-16)	1/4	插孔	3500-BE
0-125 (0-9)	1/4	T形手柄	3500-CC
0-150 (0-10)	1/4	T形手柄	3500-CD
0-225 (0-16)	1/4	T形手柄	3500-CE

型号330

在紧凑耐久外壳下提供设计干净, 精确气压。在恶劣的工业环境中长期持久的耐腐蚀性。

- ▲第二表接口选项
- ▲直接, 管道或支架安装
- ▲低气量消耗
- ▲可选螺纹溢流和面板安装



仪表空气过滤调压阀

流量 SCFM (NI/分)	22 (660)
溢流量 SCFM (NI/分)	0.1 (3)
灵敏度 英寸水柱 (毫米)	1.0 (25.0)
最大供压 PSIG (巴)	250 (17)
粗略尺寸 (英寸)	3.42 x 2.56 x 3.10

压力范围 PSIG (巴)	接口尺寸	表接口	型号 #
0-30 (0-2)	1/4	1	330-BAA
0-60 (0-4)	1/4	1	330-BBA
0-120 (0-8)	1/4	1	330-BCA
0-30 (0-2)	1/4	2	330-BAB
0-60 (0-4)	1/4	2	330-BBB
0-120 (0-8)	1/4	2	330-BCB

型号700

对于要求高流量和精密气压控制的场合非常理想。

- ▲允许的流量达到80 SCFM
- ▲吸气器管的阻逆作用提供了在变化流量下的稳定性
- ▲对下游气量瞬间变化的敏感性



精密高流量调压阀

流量 SCFM (NI/分)	80 (2,400)
溢流量 SCFM (NI/分)	4 (120)
灵敏度 英寸水柱 (毫米)	0.25 (6.4)
最大供压 PSIG (巴)	250 (17)
粗略尺寸 (英寸)	直径3.0 高6.0
粗略尺寸 (毫米)	直径76 高152

压力范围 PSIG (巴)	接口尺寸 NPT/BSP	型号 # NPT
0-2 (0-0.14)	1/4, 3/8, 1/2	700-BA, 700-CA, 700-DA
0-15 (0-1)	1/4, 3/8, 1/2	700-BC, 700-CC, 700-DC
0-30 (0-2)	1/4, 3/8, 1/2	700-BD, 700-CD, 700-DD
0-60 (0-4)	1/4, 3/8, 1/2	700-BE, 700-CE, 700-DE
0-150 (0-10)	1/4, 3/8, 1/2	700-BF, 700-CF, 700-DF

对于 BSP 接口, 在型号后加"U".

型号700BP

它的基本功能是对气动系统的下游压力进行过压保护。作为一个高精度的释放阀门, 并且有可调节的设置点。

- ▲提供对控制系统压力变化的快速反应
- ▲流量达到50 SCFM
- ▲文氏流速压力管对流量控制进行补偿



精密背压调压阀

流量 SCFM (NI/分)	50 (1,500)
灵敏度 英寸水柱 (毫米)	0.25 (6.4)
最大供压 PSIG (巴)	250 (17)
粗略尺寸 (英寸)	直径3.0 高6.0
粗略尺寸 (毫米)	直径76 高152

压力范围 PSIG (巴)	接口尺寸 NPT/BSP	型号 # NPT
0-2 (0-0.14)	1/4, 3/8, 1/2	710-BA, 710-CA, 710-DA
0-15 (0-1)	1/4, 3/8, 1/2	710-BC, 710-CC, 710-DC
0-30 (0-2)	1/4, 3/8, 1/2	710-BD, 710-CD, 710-DD
0-60 (0-4)	1/4, 3/8, 1/2	710-BE, 710-CE, 710-DE
0-150 (0-10)	1/4, 3/8, 1/2	710-BF, 710-CF, 710-DF

对于BSP接口, 在型号后加"U"。

型号800

该部件设计紧凑, 对于空间有限的场合, 提供精确的气压调节。

- ▲流量达到5 SCFM
- ▲稳定的输出
- ▲可重复性
- ▲自我释放
- ▲轻量结构
- ▲氟橡胶
- ▲可选螺纹杆歧管式安装



超迷你型精密调压阀

流量 SCFM (NI/分)	5 (150)
溢流量 SCFM (NI/分)	0.4 (12)
最大供压 PSIG (巴)	250 (17)
粗略尺寸 (英寸)	直径1.0 高3.4
粗略尺寸 (毫米)	直径24.5 高86.4

压力范围 PSIG (巴)	接口尺寸		
	1/16 NPT	10-32	M5
0-5 (0-0.4)	800-AA	800-CA	800-BA
0-15 (0-1)	800-AB	800-CB	800-BB
0-30 (0-2)	800-AC	800-CC	800-BC
0-60 (0-4)	800-AD	800-CD	800-BD
0-100 (0-7)	800-AE	800-CE	800-BE

型号850/860

空气/水调压阀以小型, 经济的包装提供稳定的输出气压。

- ▲溢流和非溢流型号
- ▲非上升式调节旋钮带有锁定功能
- ▲轻量结构
- ▲OEM, 成本低



低成本迷你型空气/水调压阀

流量 SCFM (NI/分) [gal/分]	24 (720) [2.4]
T850溢流量SCFM (NI/分)	5 (15)
T850最大供压 PSIG (巴)	250 (17)
T860最大供压 PSIG (巴)	150 (10)
粗略尺寸 (英寸)	1.5 x 1.63 x 2.80
粗略尺寸 (毫米)	38.1 x 41.4 x 71.1

压力范围 PSIG (巴)	接口尺寸 NPT/BSP	气用型号 #		水用型号 #	
		NPT/BSP	NPT/BSP	NPT/BSP	NPT/BSP
0-5 (0-0.4)	1/8	850-AE/850-AEU	860-AEN/860-AENU		
	1/4	850-BE/850-BEU	860-BEN/860-BENU		
0-15 (0-1)	1/8	850-AA/850-AAU	860-AAN/860-AANU		
	1/4	850-BA/850-BAU	860-BAN/860-BANU		
0-30 (0-2)	1/8	850-AB/850-ABU	860-ABN/860-ABNU		
	1/4	850-BB/850-BBU	860-BBN/860-BBNU		
0-60 (0-4)	1/8	850-AC/850-ACU	860-ACN/860-ACNU		
	1/4	850-BC/850-BCU	860-BCN/860-BCNU		
0-100 (0-7)	1/8	850-AD/850-ADU	860-ADN/860-ADNU		
	1/4	850-BD/850-BDU	860-BDN/860-BDNU		

型号90

该部件结构紧凑、重量轻, 为有空间限制的场合提供精确的压力调节。压力均衡的先导控制维持输出压力范围在0.05 psig (3.44 毫巴) 和最小的偏移。

- ▲高分辨率调节设定的压力
- ▲适用于狭小空间要求的安装
- ▲轻量压铸铝结构
- ▲双表接口允许灵活管路连接



超迷你型精密空气调压阀

流量 SCFM (NI/分)	14 (420)
溢流量 SCFM (NI/分)	7 (210)
灵敏度 英寸水柱 (毫米)	.25 (6.4)
最大供压 PSIG (巴)	150 (10)
粗略尺寸 (英寸)	1.38x1.38x3.88
粗略尺寸 (毫米)	35.1x35.1x98.5

压力范围 PSIG (巴)	接口尺寸 NPT/BSP	型号 # NPT/BSP
0.70-30 (0.05-2)	1/8"	90-AA/90-UA
1.4-60 (0.1-4)	1/8"	90-AB/90-UB
1.4-120 (0.1-8)	1/8"	90-AC/90-UC

新品

型号500X

这种电子压力调节阀转换电流或电压输入信号到线性比例的气动输出压力。

- ▲输出压力从3-15 psig到3-120 psig
- ▲NEMA-4X(IP65)外壳 (可选)
- ▲一体式流量放大器
- ▲获相关机构认证
- ▲信号可逆
- ▲域和零点调整容易



也可应用于

型号500X 高压范围		
流量 SCFM (NI/分)	20 (600)	
端线性度(域%)	±1.5	
最大供压 PSIG (巴)	150 (10)	
输入信号	输出范围 PSI (巴)	型号 # NPT/BSP
4-20 mA	2-60 (0.14-4)	500-AG/500-AGU
4-20 mA	3-120 (0.2-8)	500-AH/500-AHU
0-60 mA	2-120 (0.14-8)	500-BF/500-BFU
0-5 V	2-60 (0.14-4)	500-CF/500-CFU
0-10 V	3-120 (0.2-8)	500-EH/500-EHU

I/P, E/P电气转换器

流量 SCFM (NI/分)	12.0 (360)
端线性度(域%)	< ±0.75
重复性(域%)	< 0.5
最大供压 PSIG (巴)	100 (7)
接口尺寸 (气动)	1/4 NPT, 1/4 BSP
接口尺寸 (电动)	1/2 NPT
粗略尺寸 (英寸)	2.18 x 2.18 x 4.24
粗略尺寸 (毫米)	55.4 x 55.4 x 107.7

输入信号	输出范围 PSI (巴)	型号 # NPT/BSP
4-20 mA	3-15 (0.2-1)	500-AC/500-ACU
4-20 mA	3-27 (0.2-1.8)	500-AD/500-ADU
4-20 mA	6-30 (0.4-2)	500-AE/500-AEU
4-20 mA	1-17 (0.07-1.2)	500-AF/500-AFU
10-50 mA	3-15 (0.2-1)	500-BC/500-BCU
10-50 mA	3-27 (0.2-1.8)	500-BD/500-BDU
10-50 mA	6-30 (0.4-2)	500-BE/500-BEU
0-5 V	3-15 (0.2-1)	500-CC/500-CCU
0-5 V	3-27 (0.2-1.8)	500-CD/500-CDU
0-5 V	6-30 (0.4-2)	500-CE/500-CEU
1-9 V	3-15 (0.2-1)	500-DC/500-DCU
1-9 V	3-27 (0.2-1.8)	500-DD/500-DDU
1-9 V	6-30 (0.4-2)	500-DE/500-DEU



型号550X

这种电子调压阀提供精确压力的对线性比例压力的控制。

- ▲设计紧凑, 外通气口, 对于受限空间场合的应用方便调节
- ▲可在导轨, 歧管, 管道, 墙壁或面板等安装使用
- ▲NEMA-4X(IP65)外壳
- ▲DIN 43650, 接线端子或者管式电气连接
- ▲有零压力起点和高压型的版本



I/P, E/P电气转换器

流量 SCFM (NI/分)	12.0 (360)
域%线性(独立)	< ±0.5
域%重复性	< 0.5
最大供压 PSIG (巴)	100 (7)
接口尺寸 (气动)	1/4 NPT, 1/4 BSP
粗略尺寸 (毫米)	1.5 x 2.2 x 3.7
粗略尺寸 (毫米)	38.1 x 55.4 x 93.7
输入信号	4-20mA, 0-10 VDC
输出范围 PSI (巴)	3-15 (0.2-1), 3-27 (0.2-1.8), 6-30 (0.4-2), 2-60 (0.14-4), 3-120 (0.2-8)

可选型号:

型号550X 零起点的范围	
最大流量 SCFM (NI/分)	20 (600)
域%线性(独立)	< ±1.0
域%重复性	< 1.0
最大供压 PSIG (巴)	150 (10)
接口尺寸 (气动)	1/4 NPT
粗略尺寸 (英寸)	1.5 x 2.2 x 5.1
粗略尺寸 (毫米)	38.1 x 55.4 x 130
输入信号	4-20 mA, 0-10 VDC
输出范围 PSI (巴)	0-30 (0-2), 0-60 (0-4), 0-120 (0-8)



型号5500



多站式数字气动调压阀

这种多站点歧管使用公用供气源, 通过使用DeviceNet™ 或者Profibus™ 通讯网, 提供对输出压力的电子比例控制。

- ▲一个现场总线节点可对4,6或者8个站点的气压进行控制
- ▲易于调试运行并且减少系统布线
- ▲每个站点的独立气动开关阀
- ▲可选输出压力诊断反馈
- ▲公用的供气源简化管道
- ▲紧凑的设计适于高密度的安装



型号590X

VP电气转换器使用开环路控制和小质量磁铁，以比较经济的成本，进行精确的气压控制。不受位置影响以及抗RFI/EMI干扰。

- ▲不受振动和位置移动影响
- ▲导轨和歧管式安装
- ▲歧管或者可用1/8" NPT接口
- ▲宽泛的操作温度范围
- ▲世界范围的安全认证



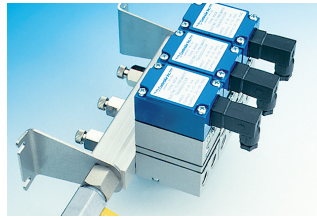
I/P电气转换器

端基线性度 (域%)	±0.5
最大供压 PSIG (巴)	
歧管(M)	150 (10.0)
1/8" NPT (P)	3-15, 22 (1.5) 3-27, 6-30, 42 (2.8)
粗略尺寸 (英寸)	3.3 x 1.4 x 2.0
粗略尺寸 (毫米)	84.9 x 36.1 x 53.1

输入信号	输出范围 PSI (巴)	连接	型号 #
4-20 mA	3-15 (0.2-1)	歧管	590-ACM
4-20 mA	3-27 (0.2-1.8)	歧管	590-ADM
4-20 mA	6-30 (0.4-2)	歧管	590-AEM
4-20 mA	3-15 (0.2-1)	1/8" NPT	590-ACP
4-20 mA	3-27 (0.2-1.8)	1/8" NPT	590-ADP
4-20 mA	6-30 (0.4-2)	1/8" NPT	590-AEP



型号925



多功能供应歧管

为型号550或者型号900X I/P, E/P提供通用的端口。使用中允许个别截止。

- ▲一条供应线为多个出口
- ▲受专利保护的独立截止阀
- ▲导轨式安装
- ▲易于装配
- ▲适合于为电磁阀提供通用的输出

型号950XP

紧凑的VP电气转换器置于防爆外壳内，在危险区域提供可靠的性能。内部电子反馈系统维持输出压力的精确控制。

- ▲防爆NEMA4X (IP65) 外壳
- ▲RFI, EMI受到保护
- ▲不受撞击，振动和位置移动影响
- ▲可根据现场选择输出(可选)
- ▲极其耐不纯空气
- ▲用于天然气(脱硫)或者甲烷时，可选符合FM/CSA要求认证的线圈排放和管线



防爆型电气转换器(I/P)

流量 SCFM (NI/分)	12.0 (360)
端基线性度 (域%)	±0.10
重复性 (域%)	<0.10
最大供压 PSIG (巴)	100 (7)
接口尺寸 (气动)	1/4 NPT
接口尺寸 (电动)	1/2 NPT
粗略尺寸 (英寸)	直径3.50 高4.60
粗略尺寸 (毫米)	直径88.9 高116.6

输入信号	输出范围 PSI (巴)	型号 #
4-20 mA	3-15 (0.2-1)	950-AC
4-20 mA	3-27 (0.2-1.8)	950-AD
4-20 mA	6-30 (0.4-2)	950-AE
4-20 mA	根据现场选择	950-ACA



型号 595XP

转换4-20mA电流信号到一个相应比例的气动输出，利用开环控制，确保准确性和可重复性。另外可选提供带有内部流量放大器或一个低流量信号转换器。

- ▲紧凑的设计
- ▲世界范围的安全认证
- ▲不受振动和位置移动影响
- ▲低功耗



防爆电气转换器(I/P)

流量 SCFM (NI/分)	2.4 (72)
端基线性度 (域%)	±0.5
重复性 (域%)	<0.3
最大供压 PSIG (巴)	42 (2.8)
接口尺寸 (气动)	1/4 NPT
接口尺寸 (电动)	1/2 NPT
粗略尺寸 (英寸)	直径2.90 高5.16
粗略尺寸 (毫米)	直径73.7 高131.0

输入信号	输出范围 PSI (巴)	型号 #
4-20 mA	3-15 (0.2-1)	595-AC
4-20 mA	3-27 (0.2-1.8)	595-AD
4-20 mA	6-30 (0.4-2)	595-AC



型号900X

内部反馈系统提供了变化的电信号向线性比例气动输出的精确转换。

- ▲该设备可自校维持精确的输出压力控制
- ▲不受撞击，振动和位置移动影响
- ▲高精度
- ▲非交互式零点和域
- ▲NEMA-4X (IP65) 外壳
- ▲供应的压力达到130PSIG
- ▲内置流量放大器
- ▲墙壁、面板、管道、导轨式(可选)或者歧管安装
- ▲直接/回动作用, 全/分程



I/P, E/P电气转换器

流量 SCFM (NI/分)	12.0 (360)
端基线性度 (域%)	±0.10
重复性 (域%)	<0.10
最大供压 PSIG (巴)	100 (7)
接口尺寸 (气动)	1/4 NPT, 1/4 BSP
接口尺寸 (电动)	1/2 NPT
粗略尺寸 (英寸)	1.5 x 2.2 x 3.7
粗略尺寸 (毫米)	38.1 x 55.9 x 93.7

输入信号	输出范围 PSI (巴)	型号 # NPT/BSP
4-20 mA	3-15 (0.2-1)	900-ACA/900-ACAU
4-20 mA	3-27 (0.2-1.8)	900-ADA/900-ADAU
4-20 mA	6-30 (0.4-2)	900-AEA/900-AEAU
4-20 mA	2-60 (0.14-4)	900-AGA/900-AGAU
4-20 mA	2-100 (0.14-7)	900-AHA/900-AHAU
0-10 V	3-15 (0.2-1)	900-ECA/900-ECAU
0-10 V	3-27 (0.2-1.8)	900-EDA/900-EDAU
0-10 V	2-60 (0.14-4)	900-EGA/900-EGAU
0-10 V	2-100 (0.14-7)	900-EHA/900-EHAU

现有型号: 从零开始的输出0-15, 0-30和0-60psi



新品 IPAC

防爆现场电气转换器，以集成包的形式，预先安装了过滤调压阀和压力表。从型号-950XP或型号-595XP电气转换器的不同版本选型并结合型号-330过滤调压阀组成一个集成。该集成支架式安装在一个2"管，也可以直接安装到阀框架上或者其他使用2.25寸限位螺钉的设备上。



集成式过程气动控制

- ▲对于现存工地上的自动控制阀的无缝替换
- ▲便利的支架可以直接安装或2"管安装
- ▲该模块预先安装了过滤调压阀和压力表
- ▲拥有FM, CSA和ATEX本安防爆认证

P200/P290M

所有固态电路以毋庸置疑的精准度和耐久性将标准3-15, 3-27或6-30psig仪表气源转化成4-20或10-50ma出(4-20ma只限于FM和CSA认证)。P200经FM批准, CSA认证为NEMA4 (Enc. 4), 适用于所有场合并防爆。

- ▲±0.15%精准度
- ▲个性化定制化输入达30PSI



气电转换器 (P/I)

	Dahl P200	Dahl P290
输入	3-15 psig (0.2-1巴), 3-27 psig (0.2-1.8巴), 6-30 psig (0.4-2巴) 或定制化在 0-30 psig (0-2巴)范围	3-27 psig (0.2-1.8巴), 6-30 psig (0.4-2巴) 或定制化在 0-30 psig (0-2巴)范围
输出	2线: 4-20 mA 和10-50 mA 带过电流限制	2线: 4-20 mA, 带过电流限制
负载 (24 VDC)	700 Ω	2线: 700 Ω, 标准
精准度	±0.15%的域, ±0.10%的域 典型。包含线性, 迟滞和重复性错误。	
温度稳定性和零点: 每°F, ±0.007%的域	与77°F校准的最大偏离	
粗略尺寸(英寸)	3.5 x 3.125	.75 x 3.43 x 5.37

输入信号 PSI (巴)	输出范围	型号 #
3-15 (0.2-1)	4-20 mA	P200 + P11
3-27 (0.2-1.8)	4-20 mA	P200 + P12
6-30 (0.4-2)	4-20 mA	P200 + P13
3-15 (0.2-1)	4-20 mA	P290M + P11
3-27 (0.2-1.8)	4-20 mA	P290M + P12
6-30 (0.4-2)	4-20 mA	P290M + P13

流量放大器/气动继电器

型号200

该继电器为先导式控制方式，带正负压偏置调整的多级1:1信号输出气压继电器。根据正负压偏置设定能精确产生连续高重复精度的压力信号输出。

- ▲ 0.1%精度的压力输出范围
- ▲ 正负压偏置高达30PSI
- ▲ 可选高溢流型
- ▲ 设计紧凑小巧
- ▲ 可选外部偏置调节器(如图)



精密空气继电器

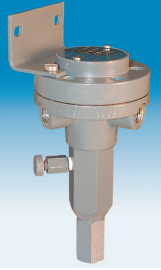
流量 SCFM (NI/分)	14 (420)
溢流量 SCFM (NI/分)	
标准溢流	2.0 (60)
高溢流	10 (300)
灵敏度 英寸水柱 (毫米)	0.125 (3.2)
最大供压 PSIG (巴)	150 (10)
输出压力范围 PSIG (巴)	2-120 (0.14-8)
粗略尺寸 (英寸)	2.06 x 2.06 x 2.88
粗略尺寸 (毫米)	52 x 52 x 73

接口尺寸 NPT/BSP	最大输出压力 PSIG (巴)	型号 NPT/BSP
标准溢流		
1/4	2-120 (0.14-8)	200-BC/200-BCU
3/8	2-120 (0.14-8)	200-CC/200-CCU
高溢流		
1/4	2-120 (0.14-8)	210-BC/210-BCU
3/8	2-120 (0.14-8)	210-CC/210-CCU

型号250

当供压降低到需要的设定值时，通过控住执行器膜片腔（或活塞气缸）内部的气压来维持阀门或气闸位置。

- ▲ 两种压力范围 15-60 psig (1-4 巴) 或 30-120 psig (2-8 巴)
- ▲ 手动溢流阀门
- ▲ 抗腐蚀结构
- ▲ 可选铝或不锈钢材质
- ▲ 锁定位置无泄漏



锁式空气继电器

切断压范围 PSIG (巴)	15-60 (1-4)
最大供压 PSIG (巴)	125 (8.35)
温度范围	0° 到 160°F (-18° 到 71°C)
接口尺寸 NPT	1/4"

设定点范围 PSIG (巴)	型号 #	结构
15-60 (1-4)	250-AA	铝
30-120 (2-8)	250-BA	铝
15-60 (1-4)	250-AS	不锈钢
30-120 (2-8)	250-BS	不锈钢

型号600

该流量放大器将输入的压力信号放大成高流量的压力输出。对于由于改变流量或者供应压力而造成的输出压力变化有很高的抵抗力。

- ▲ 流量达 50 SCFM
- ▲ 可选1:1, 1.2:1.3或1:6的信号输出比
- ▲ 高溢流量
- ▲ 可选负偏置型号



流量放大器

流量 SCFM (NI/分)	50 (1,500)
溢流量 SCFM (NI/分)	15.0 (450)
灵敏度 英寸水柱 (毫米)	0.25 (6.4)
最大供压 PSIG (巴)	250 (17)
输出压力范围 PSIG (巴)	0-150 (0-10)
粗略尺寸 (英寸)	直径 3.0 高 3.5
粗略尺寸 (毫米)	直径 76 高 85

接口尺寸 NPT/BSP	信号/输出比率	型号 # NPT
1/4", 3/8", 1/2"	1:1	600-BA, 600-CA, 600-DA
1/4", 3/8", 1/2"	1:2	600-BB, 600-CB, 600-DB
1/4", 3/8", 1/2"	1:3	600-BC, 600-CC, 600-DC
1/4", 3/8", 1/2"	1:6	600-BD, 600-CD, 600-DD

对于BSP接口，在型号后面加上“U”

型号 650

该继电器根据信号运行，提供的输出压力是输入压力加上可调的预设正偏置值。

- ▲ 四种偏置范围，从0-15psig至0-150psig
- ▲ 流量达50SCFM
- ▲ 溢流量达15SCFM



正偏置继电器

流量 SCFM (NI/分)	50 (1,500)
溢流量 SCFM (NI/分)	15.0 (450)
灵敏度 英寸水柱 (毫米)	0.25 (6.4)
最大供压 PSIG (巴)	250 (17)
输出压力范围 PSIG (巴)	0-150 (0-10)
粗略尺寸 (英寸)	直径 3.0 高 3.5
粗略尺寸 (毫米)	直径 76 高 85

接口尺寸 NPT/BSP	型号 # NPT/BSP	偏置范围 PSI
1/4	650-BF/650-BFU	0-150*
3/8	650-CF/650-CFU	0-150*

*咨询厂家了解偏置范围和比率。

型号6000

当和定位器或执行器一起使用时，1:1信号至输出继电器提高控制阀的速度。

- ▲ 对于快速执行器往复提供高气流量
- ▲ 可调旁路阀消除执行器过调或过阻
- ▲ 软座密封用于紧开关
- ▲ 可选铝制或316不锈钢结构



流量放大器

供应&信号压力	150 psig (10 巴) 最大
最大流量系数(Cv)	供应 3.0 / 排泄 3.0
流量	115 scfm (3,450 NI/分)
不作用区	低于 0.25 psig (0.017 巴)
信号对输出比	1:1 ± 5%
温度范围	-40° 到 160°F (-40° 到 71°C)
信号接口	1/4" NPT
供应/输出 接口	1/2" 或 3/4" NPT

型号 #	输入/输出接口	结构
6000-DA	1/2" NPT	铝
6000-EA	3/4" NPT	铝
6000-DS	1/2" NPT	不锈钢
6000-ES	3/4" NPT	不锈钢

Mite 70/ 73/ 74/ 85

对空气燃气的精确控制。按键开关的设计自动跟随协调增加或降低的信号。Mite系列型号坚固耐用，设计紧凑，对于高密度的应用比较适合。该系列的结构持久耐用，循环往复高精度运行。



开关按钮控制继电器带有手动重置

压力值	最大100PSI
温度范围	-40°F 至 +180°F
接口尺寸	1/4" 螺纹 NPT 1/8" 内部接口
材质	铝，镀钢，氯丁橡胶，铜和不锈钢

超级 Mite 71L / 71H

该系列继电器能自动选定两路气压输入中的高压或者低压信号，让选定的一路信号通过，另一路关闭。信号选定瞬间完成，压差分辨率低至0.1PSI。



高通或低通气动选定继电器

压力值	最大100PSI
温度范围	-40°F 至 +180°F
接口尺寸	1/4" 螺纹 NPT 1/8" 内部接口
材质	铝，镀钢，氯丁橡胶，铜和不锈钢

L100

气泡管水平仪

完全独立的气泡管水平系统只需要连接至供气端，液位探测管和电源来提供精准的水平指示信息。

- ▲ 高精度和稳定性
- ▲ 可视排放速率指示
- ▲ 排泄能力
- ▲ 对于危险，高温，腐蚀性或废水等环境性能表现优越



描述	型号 #
基础系统	L100
遥感型号	L100R
自动排泄	L100A
遥感&自动排泄	L100AR

▲ NEMA 4X防护等级的外壳可选

膜片式气缸

滚涂膜片提供低摩擦的动态密封。该产品的设计几乎无摩擦的将流动压转化成线性推力。

- ▲ 低滞后作用
- ▲ 无串气泄漏
- ▲ 有直线运动球轴承型号可选
- ▲ 标准件容易修正以满足不同客户的个性化要求



ControlAir为商业应用提供精密气动和电气控制设备

我们在世界范围内为那些需要优秀的服务和卓越的技术支持的公司提供一流的产品

我们通过 ISO-9001 :2008 的质量控制体系, 为您带来高性能, 可靠的气动控制。

我们的流水线作业生产流程确保为客户提供及时的产品和按时的产品递送。

ControlAir 致力于联合发展项目和战略性的设计伙伴关系 – 为我们的客户定制化生产满足特定需求。

- ▲ 自动化设备
- ▲ 过程控制系统
- ▲ 实验室研究和分析
- ▲ 能源管理
- ▲ 流体动力
- ▲ 机器人智能化
- ▲ 阀门自动化

请登录www.controlair.com.cn来了解ControlAir产品详细信息

- ▲ 浏览我们整个产品线
- ▲ 查看全面的技术参数和性能参数
- ▲ 下载产品技术参数和 2D/3D/ CAD 模型

或拨打 010-8183 5147 (中国代表处),
603/ 886 - 9400 (美国总部)
来获取更多信息和更详细的产品目录。

Distributed by:

 **ControlAir Inc.** 

8 Columbia Drive / Amherst, NH 03031 USA
Website: www.controlair.com
Email: sales@controlair.com
603/886-9400 Fax: 603/889-1844



ISO-9001:2008

An ISO-9001:2008 Certified Company